

## حل سوالات آزمون نظام مهندسی معماری - اجرا - اسفند ۹۵

### سوال ۵۰

۵۰- در یک ساختمان با دیوار آجری باربر با ضخامت ۳۵ سانتی متر و محصور شده با کلاف اگر فاصله دو پنجره کنار هم ۴۰ سانتی متر و ابعاد هر دو پنجره یکسان و به طول ۱۵۰cm و ارتفاع ۱۸۰cm باشند، حداقل طول نعل درگاه مورد نیاز چند سانتی متر باید باشد؟

(۲) ۱۹۰ سانتی متر

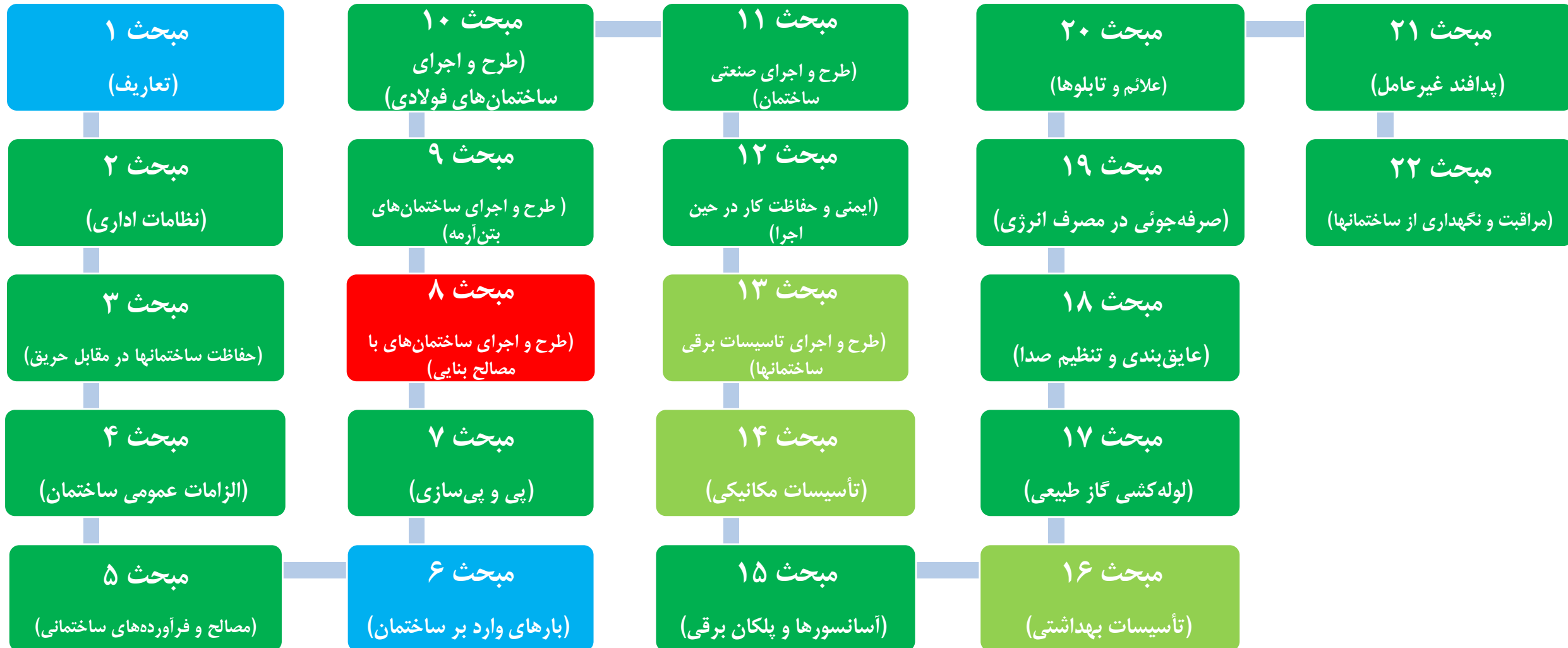
(۱) ۳۸۰ سانتی متر

(۴) ۴۰۰ سانتی متر

(۳) ۲۰۰ سانتی متر

# حل سوالات آزمون نظام مهندسی معماری - اجرا - اسفند ۹۵

## سوال ۵۰



# حل سوالات آزمون نظام مهندسی معماری - اجرا - اسفند ۹۵

## سوال ۵۰

- ۳۴ ۳-۴-۸ ضوابط و جزئیات مسلح کردن برای مناطق با خطر نسبی کم  
۴۰ ۴-۴-۸ ضوابط جزئیات مسلح کردن برای مناطق با خطر نسبی متوسط  
۴۱ ۵-۴-۸ ضوابط ویژه برای مناطق با خطر نسبی زیاد و خیلی زیاد

### ۵-۸ ساختمان‌های بنایی محصور شده با کلاف

- ۴۵ ۱-۵-۸ کلیات  
۴۵ ۲-۵-۸ محدوده کاربرد  
۴۵ ۳-۵-۸ ساختگاه  
۴۶ ۴-۵-۸ مصالح  
۴۶ ۵-۵-۸ طرح و اجرا

### ۶-۸ ساختمان‌های بنایی غیر مسلح

- ۶۳ ۱-۶-۸ کلیات  
۶۳ ۲-۶-۸ محدوده کاربرد  
۶۳ ۳-۶-۸ ساختگاه  
۶۴ ۴-۶-۸ مصالح  
۶۴ ۵-۶-۸ طرح و اجرا

۵۰- در یک ساختمان با دیوار آجری باریک با ضخامت ۳۵ سانتی‌متر و محصور شده با کلاف اگر فاصله دو پنجره کنار هم ۴۰ سانتی‌متر و ابعاد هر دو پنجره یکسان و به طول ۱۵۰cm و ارتفاع ۱۸۰cm باشند، حداقل طول نعل درگاه مورد نیاز چند سانتی‌متر باید باشد؟

- ۱) ۳۸۰ سانتی‌متر  
۲) ۱۹۰ سانتی‌متر  
۳) ۲۰۰ سانتی‌متر  
۴) ۴۰۰ سانتی‌متر

# حل سوالات آزمون نظام مهندسی معماری - اجرا - اسفند ۹۵

## سوال ۵۰

۶- نعل درگاه روی بازشوهای مجاور باید به صورت یکسره با دهانه‌ای برابر مجموع طول بازشوها به اضافه طول جرز بین آن‌ها و ۲۰۰ میلی‌متر اضافه در هر طرف با رعایت نکات بند (۸-۵-۹) منظور شود.

نکته حل: مطابق بند فوق،

طول دو بازشو، ۳۰۰ سانتی‌متر، جرز بین آنها، ۴۰ سانتی‌متر و ۲۰۰ میلی‌متر در دو طرف (۴۰ سانتی‌متر)، مجموعاً عدد ۳۸۰ سانتی‌متر را ارائه می‌کند.

گزینه ۱ صحیح است.

۵۰- در یک ساختمان با دیوار آجری باربر با ضخامت ۳۵ سانتی‌متر و محصور شده با کلاف اگر فاصله دو پنجره کنار هم ۴۰ سانتی‌متر و ابعاد هر دو پنجره یکسان و به طول ۱۵۰ cm و ارتفاع ۱۸۰ cm باشند، حداقل طول نعل درگاه مورد نیاز چند سانتی‌متر باید باشد؟

۲) ۱۹۰ سانتی‌متر

۱) ۳۸۰ سانتی‌متر

۴) ۴۰۰ سانتی‌متر

۳) ۲۰۰ سانتی‌متر

۸-۵- ساختمان‌های بنایی محصور شده با کلاف

۱۰- رگ‌های دیوار چینی در تمام قسمت‌های ساختمان باید همزمان (در ارتفاع) اجرا شود و استفاده از روش هشت‌گیر در ساخت دیوارها مجاز نمی‌باشد.

۱۱- دیوار چینی باید کاملاً شاقولی باشد.

۱۲- دیوارهای مهاری باید همزمان با دیوارهای باربر اجرا شوند.

۱۳- دیوارها در محل اجرای کلاف‌های قائم بتن مسلح باید به صورت هشت‌گیر اجرا گردند. در این حالت حداقل فاصله بین آجرهای هشت‌گیر نباید از بعد لازم کلاف کمتر باشد. به جای استفاده از هشت‌گیر می‌توان در هنگام اجرای دیوار با تعبیه شاخک‌ها یا میلگردهای افقی در هر ۵۰۰ میلی‌متر ارتفاع، اتصال بین دیوار و کلاف را تأمین نمود.

۱۴- دیوارها باید پس از اجرا حداقل به مدت سه روز مرطوب نگه داشته شود.

۱۵- برای حفظ انسجام ساختمان باید دیوارهای باربر با کلاف روی آن به نحو مناسب درگیر شود.

۸-۵-۸- بازشوها و تقویت کننده‌های اطراف آن‌ها

علاوه بر موارد ذکر شده در بند ۸-۳-۱-۵، رعایت موارد زیر در مورد اندازه و محل بازشوها الزامی است:

۱- بازشوها نباید سبب قطع کلاف‌ها شوند.

۲- مجموع سطح بازشوها در هر دیوار باربر از یک سوم سطح آن دیوار بیشتر نباشد.

۳- مجموع طول بازشوها در هر دیوار باربر از یک دوم طول دیوار بیشتر نباشد.

۴- فاصله اولین بازشو در هر دیوار باربر از بر خارجی ساختمان (از انتهای دیوار) کمتر از دو سوم ارتفاع بازشو یا کمتر از ۷۵۰ میلی‌متر نباشد، مگر آنکه در طرفین بازشو کلاف قائم (از کف تا سقف) قرار داده شود.

۵- فاصله دو بازشو نباید از دو سوم ارتفاع کوچکترین بازشوی طرفین خود و همچنین از یک ششم مجموع طول آن دو بازشو کمتر باشد. در غیر این صورت جرز بین دو بازشو جزئی از بازشو منقله، مرشده نباید آن را به عنوان دیوار باربر به حساب آورد.

۶- نعل درگاه روی بازشوهای مجاور باید به صورت یکسره با دهانه‌ای برابر مجموع طول بازشوها به اضافه طول جرز بین آن‌ها و ۲۰۰ میلی‌متر اضافه در هر طرف با رعایت نکات بند (۸-۵-۹) منظور شود.

## حل سوالات آزمون نظام مهندسی معماری - اجرا - اسفند ۹۵

### سوال ۵۰

۵۰- در یک ساختمان با دیوار آجری باربر با ضخامت ۳۵ سانتی متر و محصور شده با کلاف اگر فاصله دو پنجره کنار هم ۴۰ سانتی متر و ابعاد هر دو پنجره یکسان و به طول ۱۵۰cm و ارتفاع ۱۸۰cm باشند، حداقل طول نعل درگاه مورد نیاز چند سانتی متر باید باشد؟

۱. ۳۸۰ سانتی متر

۲. ۱۹۰ سانتی متر

۳. ۲۰۰ سانتی متر

۴. ۴۰۰ سانتی متر

موضوع: نظام مهندسی معمارک - اجرا

دوره آزمون: اسفند ۱۳۹۵

مدرس: مهندس جالو

منبع: سافت سیویل

انتشار: پائیز ۱۳۹۶

به سافت سیویل خوش آمدید...



اتفاقی نو در آموزش مهندسی عمران و معماری

همراهی با ما در تلگرام

آموزش نرم افزارهاک عمران و معماریک به صورت ویدیوکی

@SoftCivilir

آموزش سوالات آزمون نظام مهندسی عمران و معماریک به صورت ویدیوکی

@NezamOnline



خرید مجموعه فلش کارت های دوره های پیشین:  
(با حروف بزرگ وارد شود) Yon.ir/FC4001

www.SoftCivil.ir Instagram.com/SoftCivil.ir

**در ساختمان های با مصالح بنایی، نعل درگاه  
روی بازشوه های مجاور، باید به صورت یکسره و با  
دهانه ای به اندازه مجموع طول بازشوها و  
طول جرز بین آنها و ۲۰ سانتی متر اضافی در  
طرفین لحاظ شود.**

مبحث ۸ - بند ۸-۵-۵ (۶)  
آزمون نظام مهندسی معماری - اجرا  
اسفند ۹۵

@SoftCivilir

خرید مجموعه فلش کارت های دوره های پیشین:  
<https://goo.gl/uhRrJQ>

# همراهے با ما در تلگرام

آموزش نرم افزارهاک عمران و معماریک به صورت ویدیوپے

@SoftCivilir

آموزش سوالات آزمون نظام مهندسے عمران و معماریک به صورت ویدیوپے

@NezamOnline



# کلید واژه هاک این سوال

✓ بازشوهاک مجاور (سازه هاک بنایه با کلاف)، م ۸، ص ۵۳، ۸-۵-۵-۱ (۶)

✓ نعل درگاه روک بازشو (سازه هاک بنایه با کلاف)، م ۸، ص ۵۳، ۸-۵-۵-۱ (۶)